

SamenwerkingsVerband Bronhouders BGT

de stand van zaken

Adrie Noorlander
Bouwteam SVB-BGT

Onderwerpen

Algemene stand van zaken BGT

Organisatie SVB BGT

- Belang van samenwerking
- De wijze van samenwerking
- S.v.z. inrichting van de organisatie

Producten en Diensten SVB BGT

- Community
- Facility
- Transitiefase

Algemene stand van zaken BGT

- Informatiemodel
 - 7 openstaande punten
- Planning
 - Transitievoorbereiding (0,5 jaar)
 - Fase 1: BGT- (3 jaar)
 - Fase 2: IMBGT (4 jaar), advies IMGEO
- Landelijke Voorziening BGT
 - Binnenkort prototype beschikbaar met data transitiepilot Zaanstad (IMBGT versie0.9_7)

Belang van samenwerking

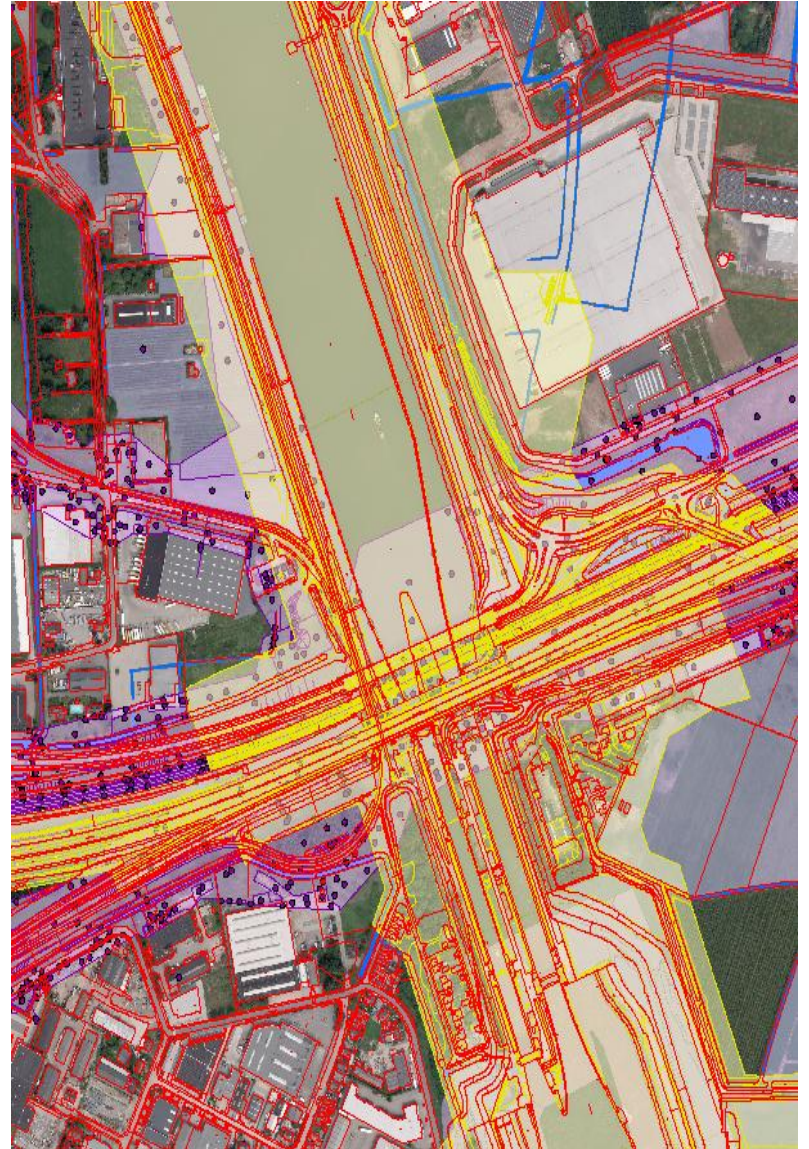
- Bronhouders kunnen niet zonder elkaar
 - Vaststelling van bronhoudergrenzen/gebieden kan een bronhouder niet in zijn eentje.
 - Een landelijk bestand van BGT-objecten is niet automatisch de optelsom van alle BGT-objecten van bronhouders.

De community van bronhouders

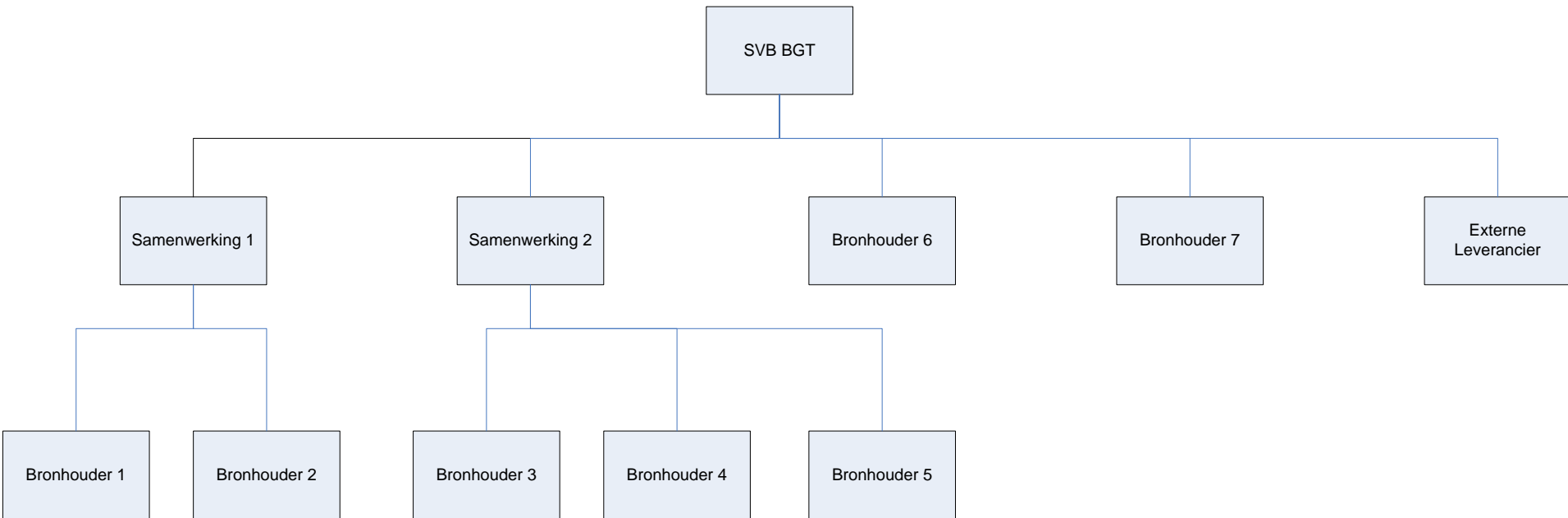
- Vele bronhouders willen worden ontzorgd
 - Verschillende typen bronhouders
 - Zelf assemblerend, zelf muterend
 - Afnemend
 - Cafetariamodel aan faciliteiten
 - Productie van topografie
 - Beheer objectenbestand
 - Transitiefase

De facility aan bronhouders

Sluizen pilot Tiel



Schematische voorstelling cafetariamodel



Inrichting van de organisatie

- De besturing
 - Bestuur van gelijkwaardige bronhouderslagen
 - Onafhankelijk voorzitter
 - 1 managementlaag
- Het bestaan
 - Stichting
 - Centraal kantoor
 - Klantgerichte werkwijze
- De bedrijfvoering
 - Formatie community 4 fte; facility 14,5 fte
 - Investerings: € 1.222.000,=
 - Jaarlijkse kosten: community € 459.746,=
facility €1.588.107,=

Een aantal uitgangspunten

- Alle bronhouders doen mee aan de community
- Elke bronhouder levert aan SVB-BGT
- SVB-BGT doet assemblage
- SVB BGT beheert landelijk bestand
- SVB-BGT levert aan LV en ontvangt terugmeldingen
- Gelijkwaardigheid van bronhouders
 - Zeggenschap
 - Financiering van de community
- Groeimodel met andere diensten:
 - Kenniscentrum
 - 3 D-topografie
- SVB-BGT doet in de facility alleen datgene waarin bronhouder wenst te worden ontzorgd

Stand van zaken oprichting

- Bestuurlijke vertegenwoordiging heeft ingestemd onder voorbehoud raadpleging achterban
- Programmastuurgroep BGT heeft rol SVB BGT in transitie en beheer onderschreven
- Er wordt gewerkt aan een stichting in oprichting. Gereed 1^e kwartaal 2012.
- Individuele bronhouders worden gevraagd te participeren via platform van bronhouders





TRANSPORT

Producten Community

- Assemblage BGT

Het verzamelen en op elkaar afstemmen van de BGT-objecten van de verschillende bronhouders en deze consolideren tot één gebiedsdekkend BGT-bestand.

- Levering aan de Landelijke Voorziening

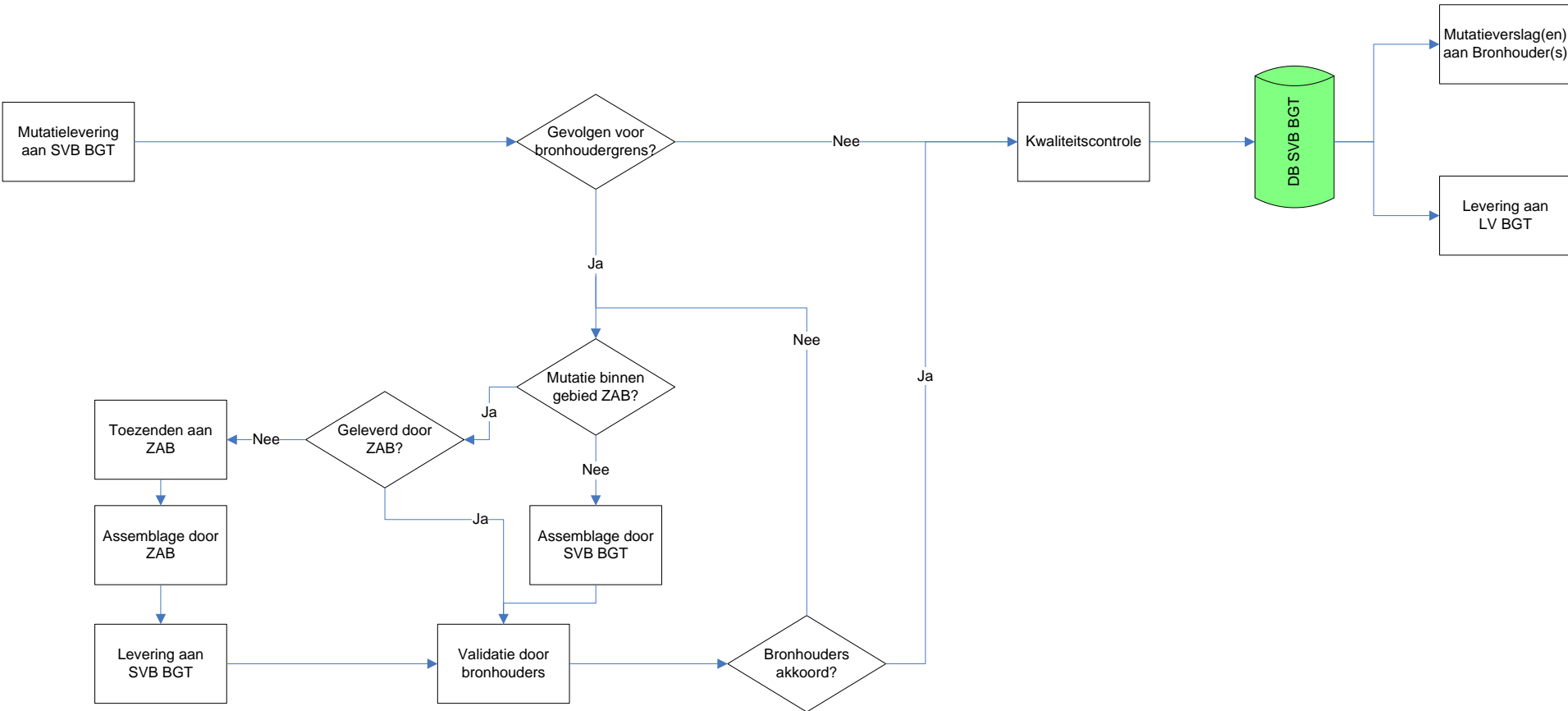
1^e levering na transitie en mutaties in beheerfase

- Terugmeldingen BGT

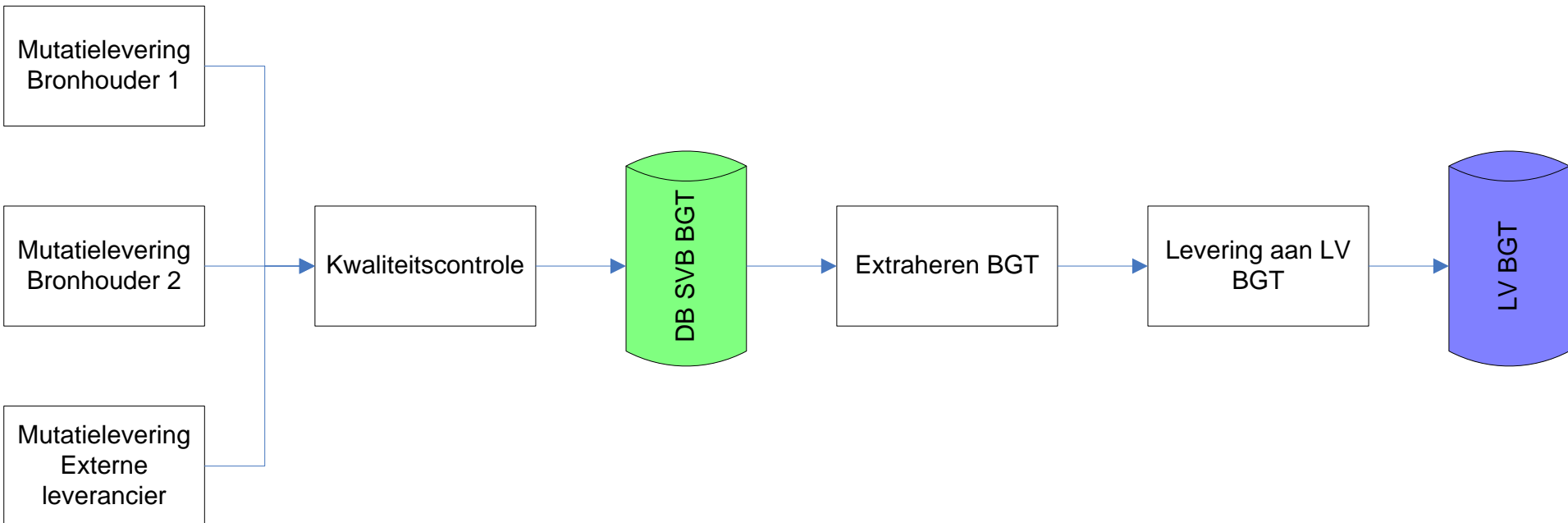
Loketfunctie en bemiddeling

Kwaliteitsmanagement en relatiebeheer

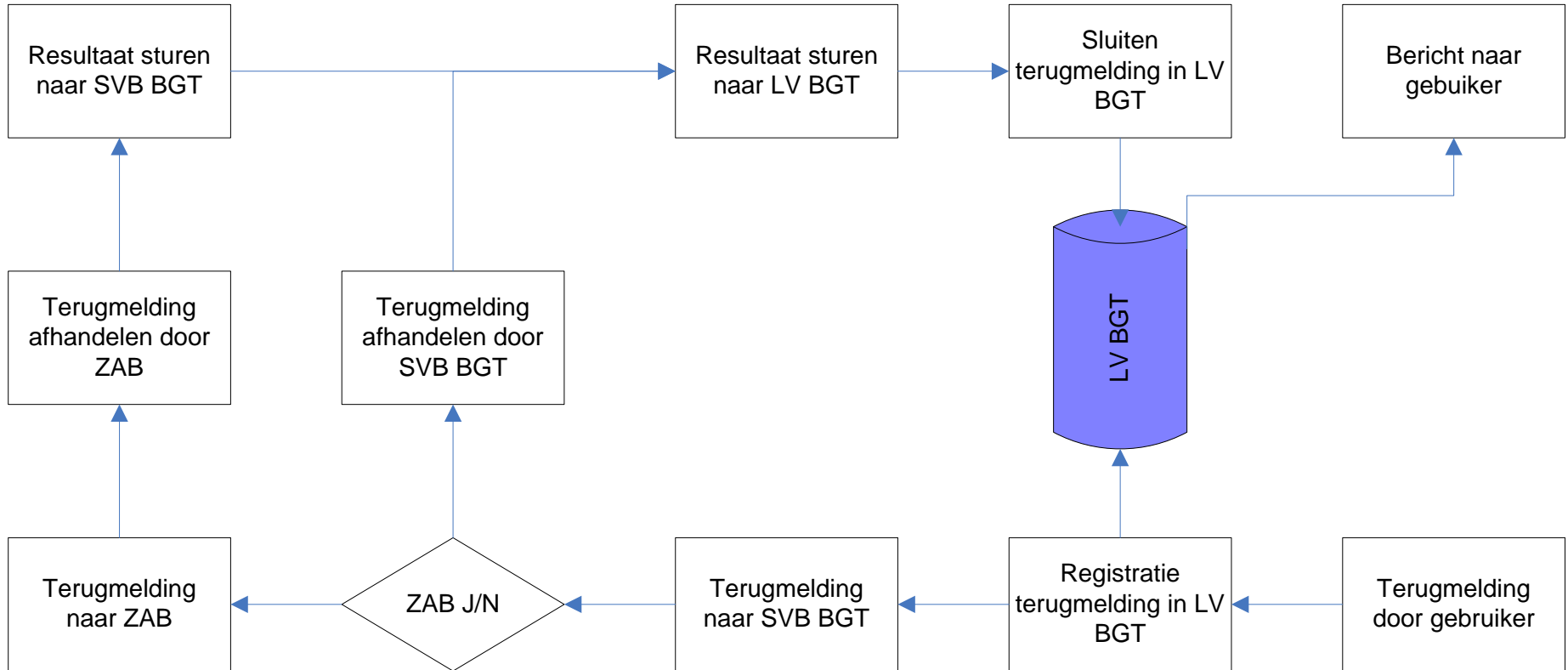
Assemblage BGT



Levering aan de LV BGT



Terugmeldingen BGT



Diensten Facility

- Productie BGT
- Beheer BGT
- Productie en beheer IMGEO

Productie BGT

- Opmaken van bestekken
- Uitvoeren aanbestedingen
- Directievoering
- Kwaliteitscontroles
- Het opmaken van plannings
- Project- en financiële administratie
- Uitwisselen van bestanden

Beheer BGT

- Controle mutatiebestanden
- Kwaliteitsbewaking en innovaties bijhoudingsproces
- Beveiliging van bestanden
- Bestandsonderhoud
- Coördineren mutatiesignalering
- Bewaken bronhouder- en beheergebieden

Productie en Beheer IMGEO

- Opbouw IMGEO
- Productie IMGEO
- Beheer IMGEO

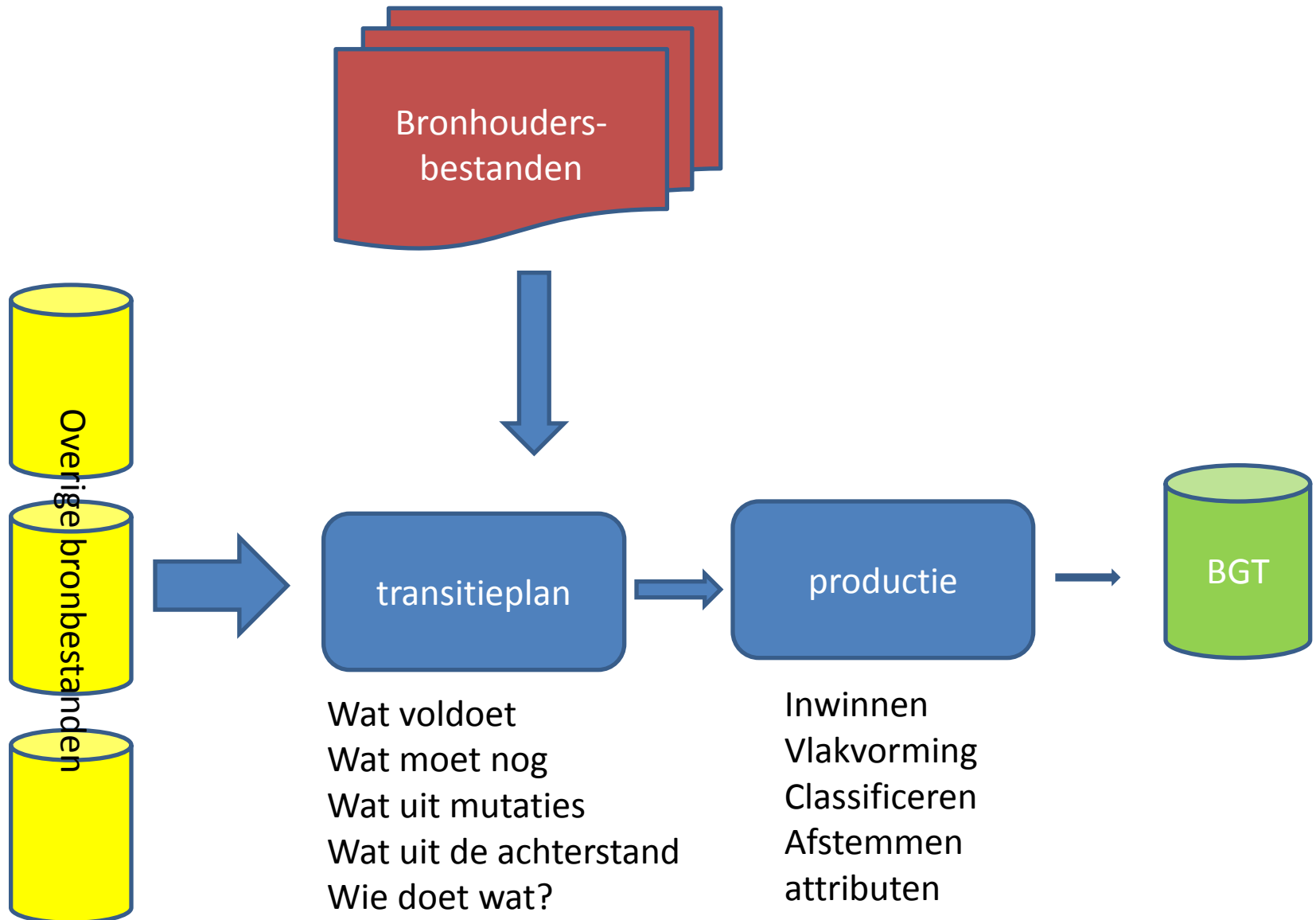
Diensten Transitie naar BGT

- Assemblage BGT
- Productie opwaardering naar BGT
- Zwaluwstaarten met LSV GBKN

Gebiedsgerichte integrale aanpak

- Pilot aanpak staat model
- Onder regie van de SVB-BGT
- Grootschalig aanbesteden.
- Per gebied een transitieteam van betrokken bronhouders
- Combineren van processen:
 - Werkvoorraad Landelijk gebied
 - Beheren bronbestanden, w.o GBKN
 - Opwaarderen bronbestanden naar BGT

transitieteam



Samengevat: Wat gaat het SVB-BGT doen?

- Community (voor alle bronhouders)

Beheerfase:

- assemblage BGT
- leveren aan LV BGT
- terugmeldingen

- Facility (voor bronhouders die ontzorgd willen worden)

Beheerfase:

- productie BGT
- beheer BGT
- productie en beheer IMGEO

Transitiefase:

- assemblage BGT
- productie opwaardering
- zwaluwstaarten LSV GBKN

Niet alleen voor maar vooral ook samen met de bronhouders!!!

- Korte lijnen
- Duidelijke aanspreekpunten
- Actieve inbreng van kennis en capaciteit van de bronhouder bij uitvoering van projecten.

Community



Facility



Meer informatie binnenkort te vinden op

www.svb-bgt.nl