



GBKN
Zuid

Matenplantopografie

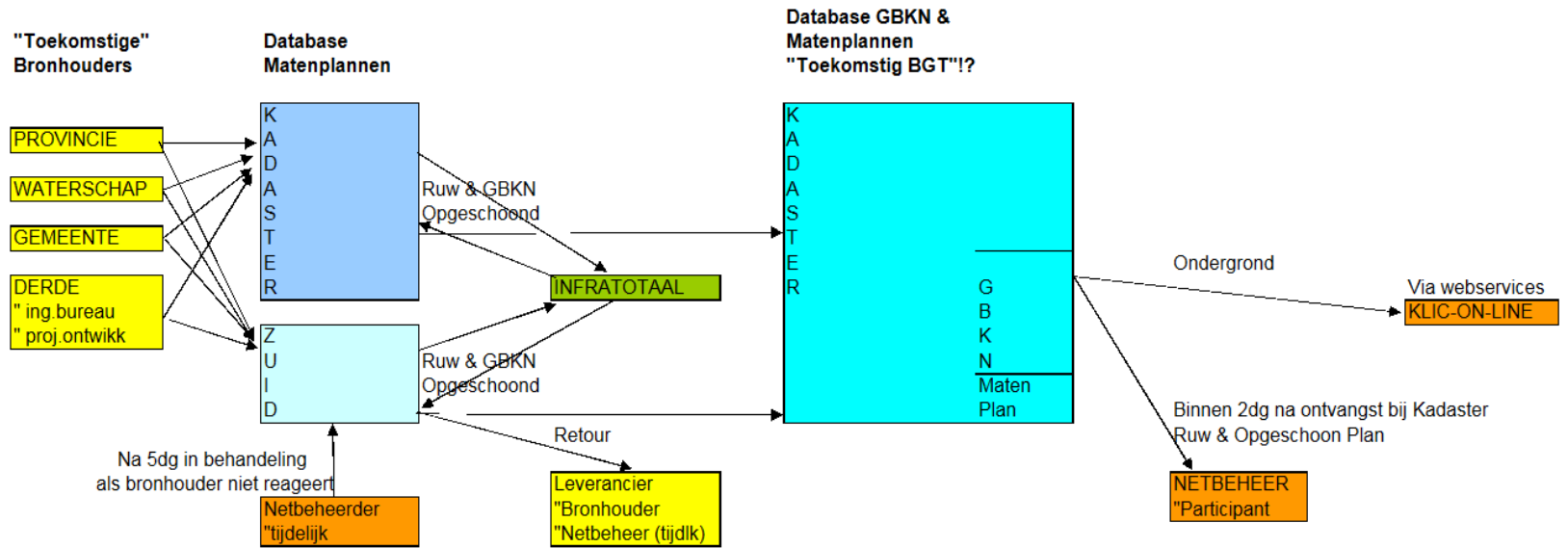
Contactmiddag GBKN-Zuid
Ingrid Hugen

17 november 2010

Aandachtspunten

- Werkprocessen
- Procedure
- Kwaliteit
- Aansprakelijkheid
- Aantallen

Werkwijze per 6 september 2010 MATENPLANNEN Opschoning en Distributie



Procedure

BIJ VOORKEUR DOOR
GEMEENTE ZELF!!

In opstart aanleveringen sYnfra:

- Onderlinge afstemming nuts
- Retour mail gemeente
- Na 5 werkdagen in procedure gezet
- Gewijzigde versie van datzelfde plan,
> alleen opschoning met een akkoord
van de gemeente



KWALITEIT opgeschoond matenplan

Als het plan in haar ruwe vorm!
Coderingen conform bestek!

- Geen omcoderingen van kavelgrenzen in tussenmuren, tenzij...
- Niet structureren van de bebouwing en de wegen, tenzij...
- Geen plaatsing van vlakafsluiters daar waar openingen zijn



Aansprakelijkheid

“ruw” plan

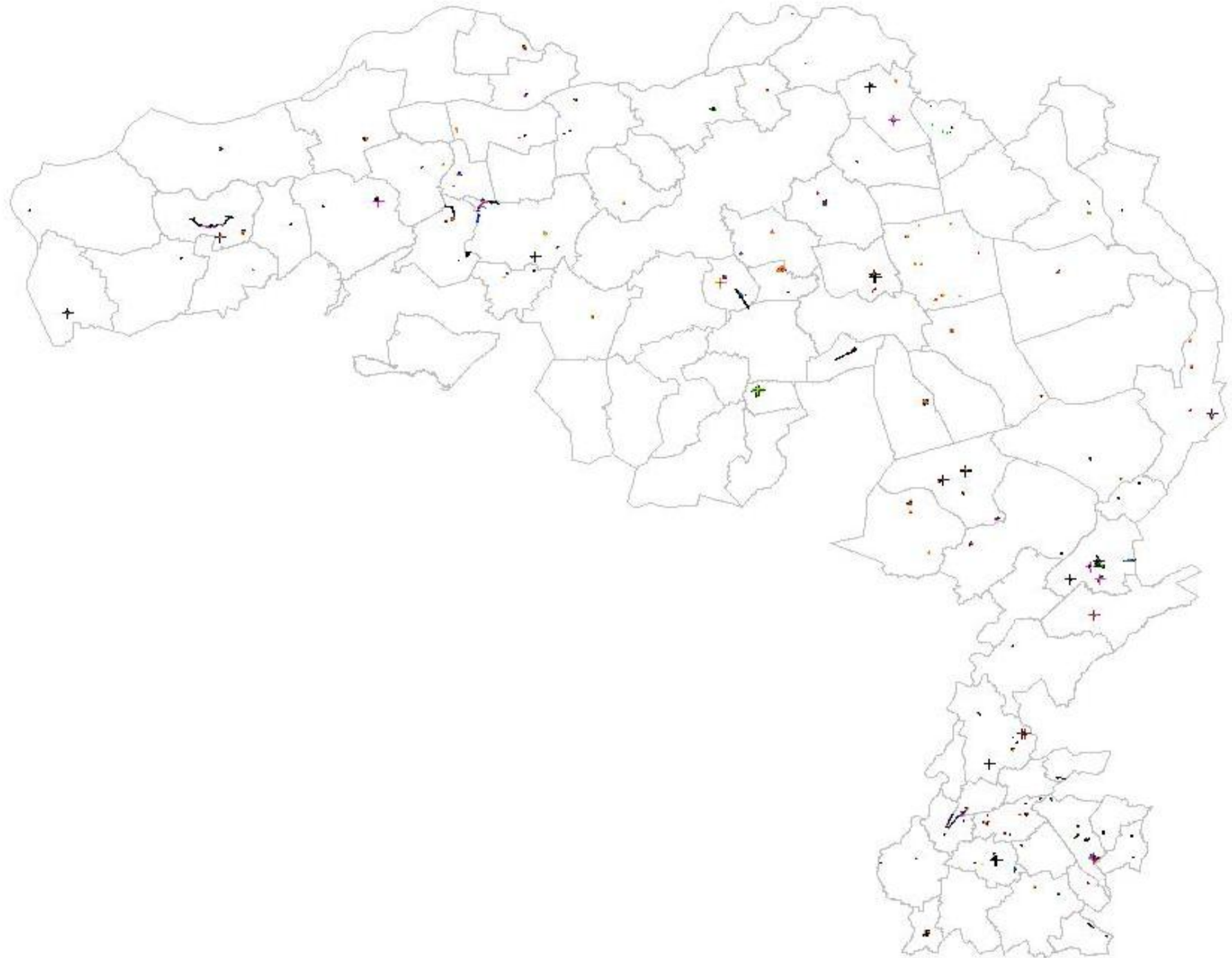
Verantwoordelijkheid gemeente!

Opschonen ruwe matenplan



ontstaat nieuw product

- Onder verantwoordelijkheid stichting GBKN
- Bij verzekeringen van de LSV producten



Aantallen

Periode	Aangeleverde plannen	Aantal gem	Aantal AFN	Aantal ZMG	Aantal andere bronh
1e kwartaal 2010	17	7	2	5	0
2e kwartaal 2010	62 (31 via Ziggo geleverd!)	36	13	22	1 (Prov, via Ziggo)
3e kwartaal 2010	63 (48 via Ziggo geleverd!) (1 via Brab Water geleverd!)	31	16	15	0

The logo for GBKN Zuid features the text 'GBKN' in a large, dark red, sans-serif font above the word 'Zuid' in a smaller, dark red, sans-serif font. To the right of the text is a circular graphic composed of a grid of small dots, with the dots in the center being larger and more densely packed, creating a gradient effect.

GBKN
Zuid

???

Lever aan planlever@gbkn-zuid.nl!

Volg de actualiteit via
<https://gbkn.viadesk.com>